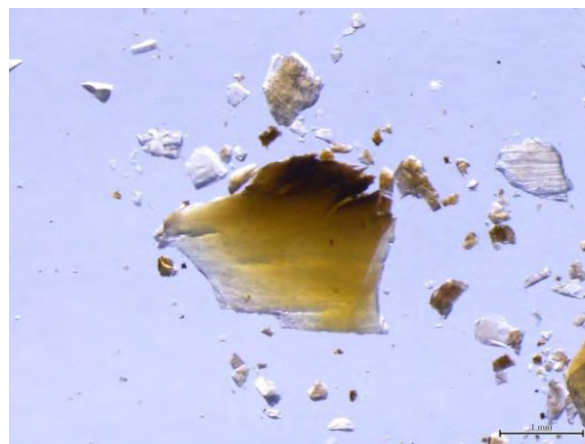


1.4.7 蒸製てい角粉



▲ 蒸製てい角粉(1), 実体顕微鏡(10倍)



▲ 蒸製てい角粉(1),
光学顕微鏡(酸処理, 50倍)
写真内の黒色物は角であり, 黄色はひづめである.

1.4.8 蒸製てい角骨粉



▲ 蒸製てい角骨粉(1), 現物



▲ 蒸製てい角骨粉(1), 実体顕微鏡(10倍)

1.4.9 蒸製毛粉



▲ 蒸製毛粉(1), 実体顕微鏡(10倍)



▲ 蒸製毛粉(1), 光学顕微鏡(酸処理, 100倍)
蒸製の程度にもよるが, 主に半透明の不定形を示す.