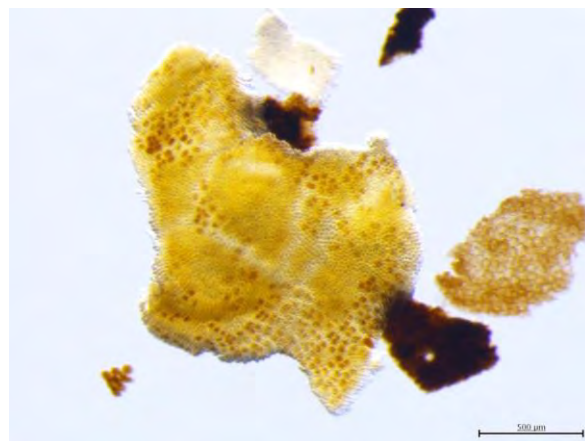


1.4.25 カポック油かす及びその粉末



▲ カポック油かすおよびその粉末(1),
実体顕微鏡(10倍)



▲ カポック油かすおよびその粉末(1),
光学顕微鏡(アルカリ処理, 100倍)

1.4.26 とうもろこしはい芽油かす及びその粉末



▲ とうもろこしはい芽油かす及びその粉末(1),
現物



▲ とうもろこしはい芽油かす及びその粉末(1),
実体顕微鏡(10倍)

1.4.27 たばこくず肥料粉末



▲ たばこくず肥料粉末(1),
実体顕微鏡(10倍)



▲ たばこくず肥料粉末(1),
光学顕微鏡(アルカリ処理, 100倍)