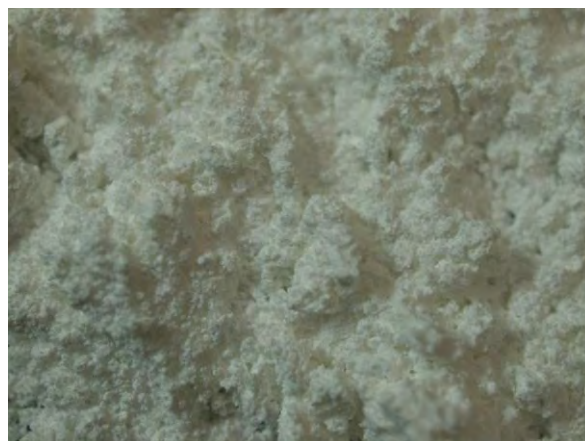


1.8.4 炭酸苦土肥料



▲ 炭酸苦土肥料(1), 現物

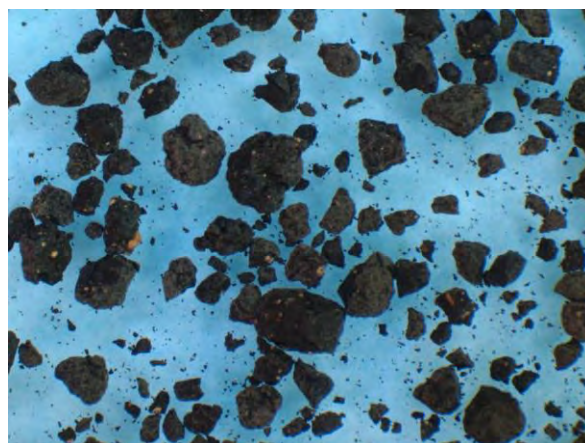


▲ 炭酸苦土肥料(1), 実体顕微鏡(10倍)

1.8.5 腐植酸苦土肥料



▲ 腐植酸苦土肥料(1), 現物



▲ 腐植酸苦土肥料(1), 実体顕微鏡(10倍)

1.8.6 リグニン苦土肥料



▲ リグニン苦土肥料(1), 現物



▲ リグニン苦土肥料(1), 実体顕微鏡(10倍)