

2.2.1 木の実油かす及びその粉末



▲ 木の実油かす及びその粉末(1):つばきの種子から油を採ったかす, 実体顕微鏡(10倍)



▲ 木の実油かす及びその粉末(2):ニームの種子から油を採ったかす, 実体顕微鏡(10倍)

2.2.2 骨灰



▲ 骨灰(1), 現物



▲ 骨灰(1), 実体顕微鏡(10倍)

2.2.3 魚鱗

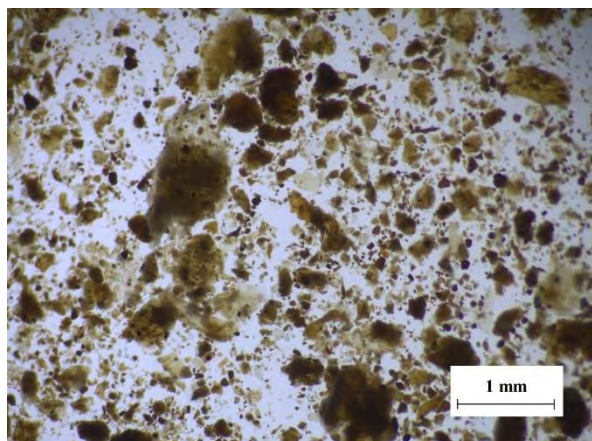


▲ 魚鱗(1), 現物

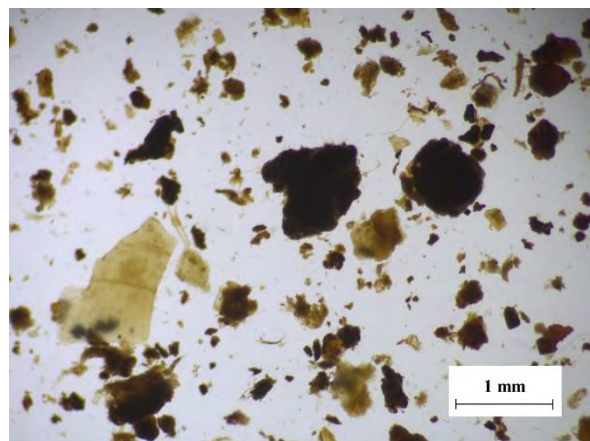


▲ 魚鱗(1), 実体顕微鏡(10倍)

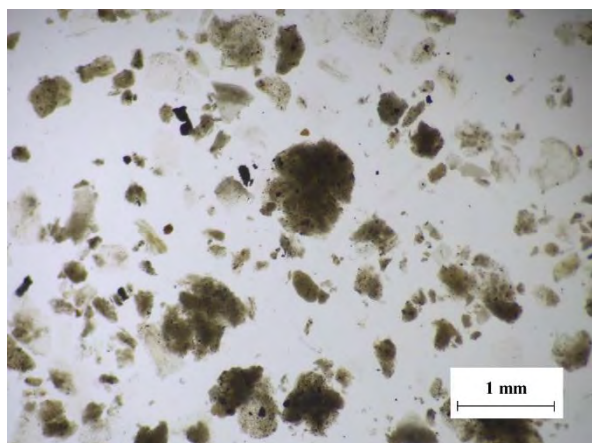
2.2.4 動物の排せつ物



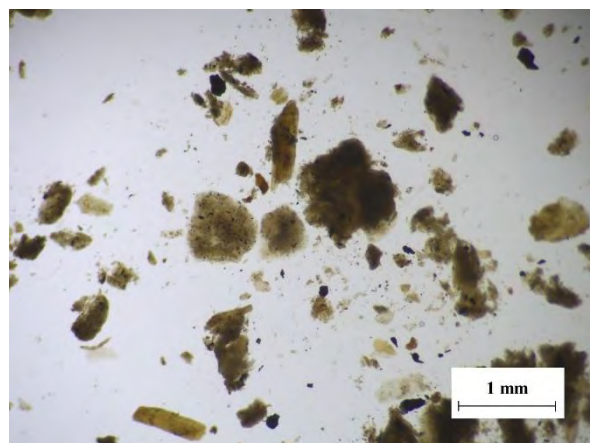
▲ 動物の排せつ物(1):乾燥鶏ふん,
アルカリ処理, 実体顕微鏡(55倍)



▲ 動物の排せつ物(1):乾燥鶏ふん,
酸処理, 実体顕微鏡(55倍)

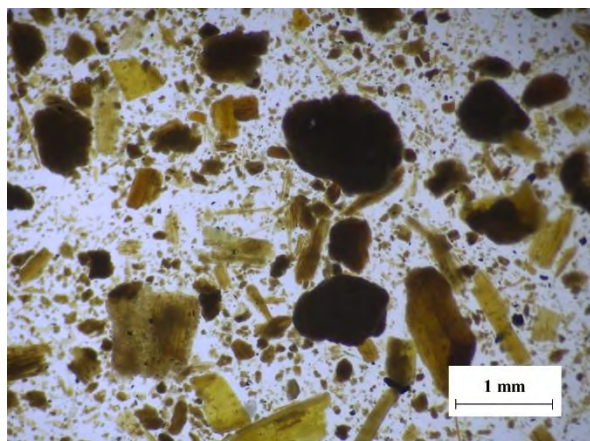


▲ 動物の排せつ物(2):乾燥鶏ふん,
アルカリ処理, 実体顕微鏡(55倍)

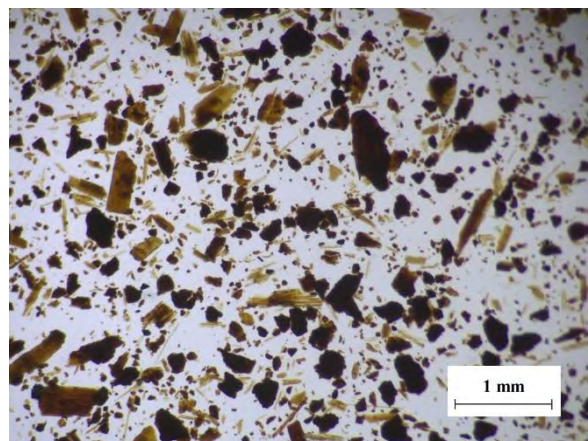


▲ 動物の排せつ物(2):乾燥鶏ふん,
酸処理, 実体顕微鏡(55倍)

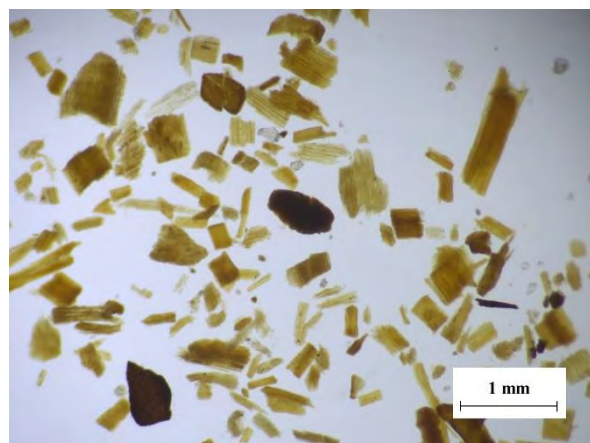
2.2.5 堆肥



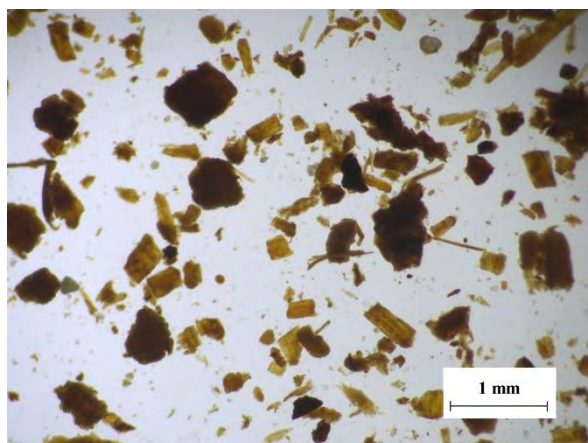
▲ 堆肥(1):牛ふん堆肥,
アルカリ処理, 実体顕微鏡(55倍)



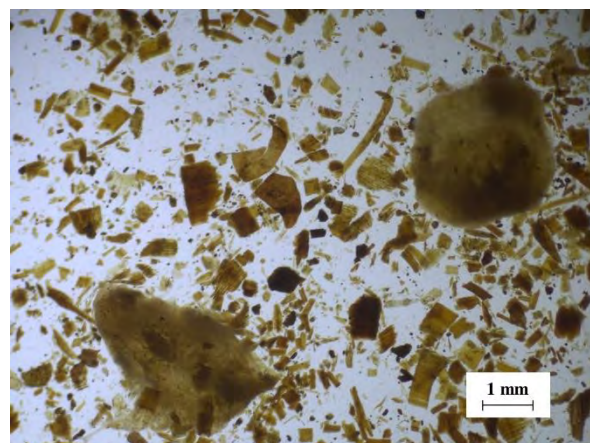
▲ 堆肥(1):牛ふん堆肥,
酸処理, 実体顕微鏡(55倍)



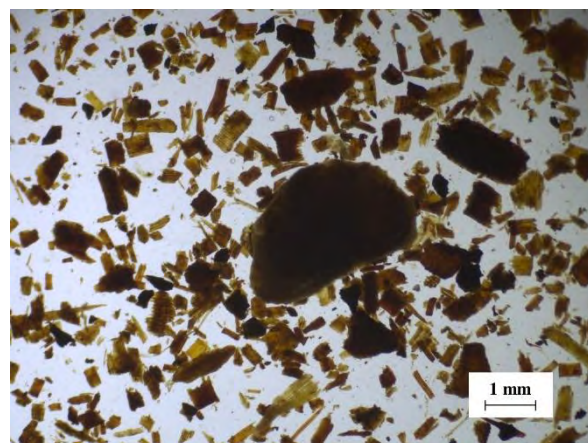
▲ 堆肥(2):牛ふん堆肥,
アルカリ処理, 実体顕微鏡(55倍)



▲ 堆肥(2):牛ふん堆肥,
酸処理, 実体顕微鏡(55倍)

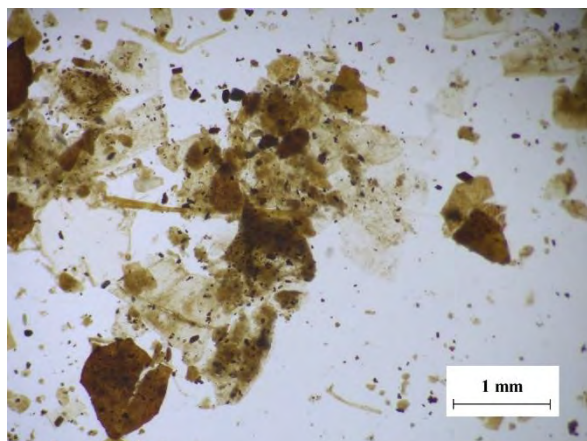


▲ 堆肥(3):豚ふん堆肥,
アルカリ処理, 実体顕微鏡(30倍)

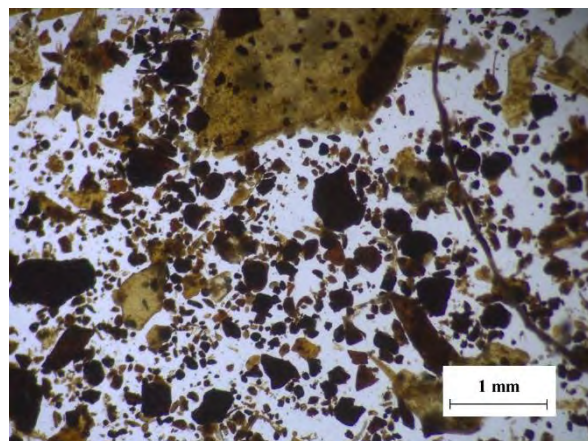


▲ 堆肥(3):豚ふん堆肥,
酸処理, 実体顕微鏡(30倍)

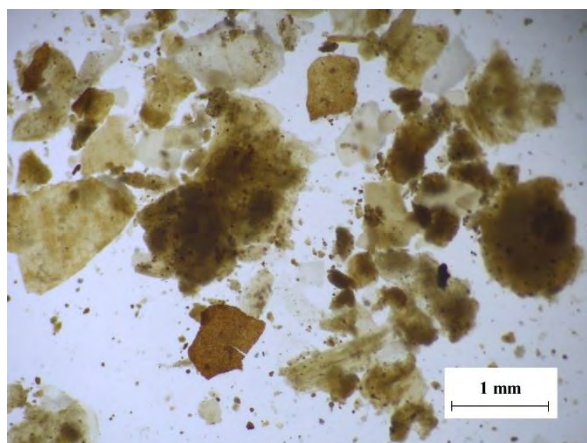
2.2.5 堆肥(続き)



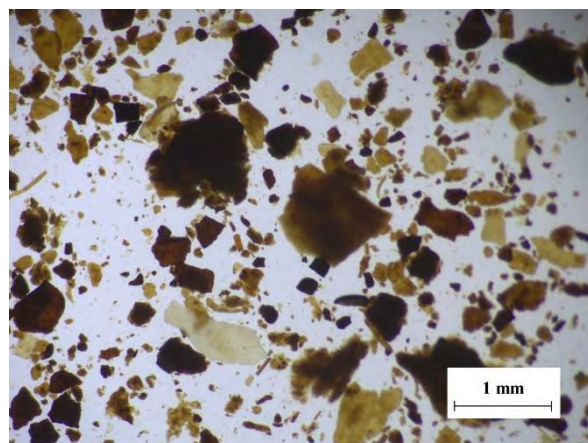
▲ 堆肥(4):豚ふん堆肥,
アルカリ処理, 実体顕微鏡(55倍)



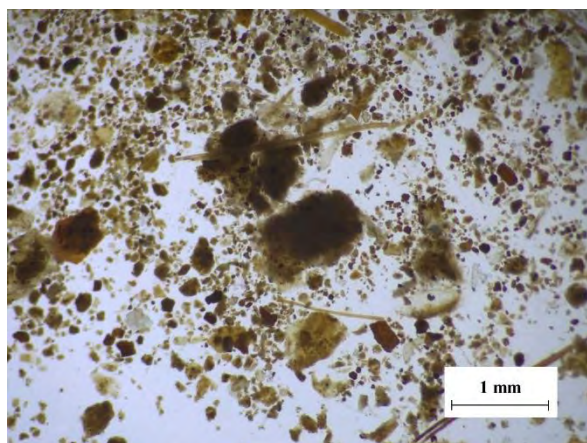
▲ 堆肥(4):豚ふん堆肥,
酸処理, 実体顕微鏡(55倍)



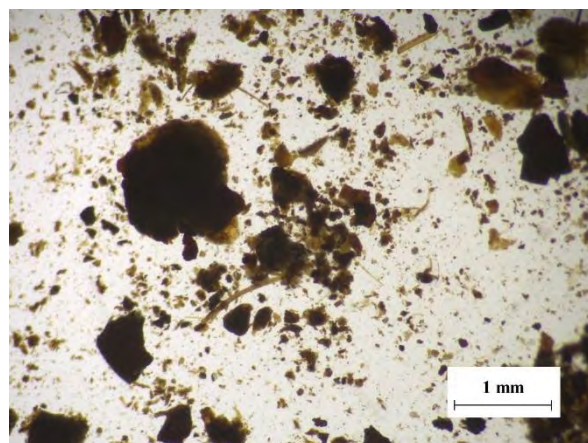
▲ 堆肥(5):鶏ふん堆肥,
アルカリ処理, 実体顕微鏡(55倍)



▲ 堆肥(5):鶏ふん堆肥,
酸処理, 実体顕微鏡(55倍)



▲ 堆肥(6):鶏ふん堆肥,
アルカリ処理, 実体顕微鏡(55倍)



▲ 堆肥(6):鶏ふん堆肥,
酸処理, 実体顕微鏡(55倍)

2.2.6 ギャノ



▲ ギャノ(1), 現物
写真はバットギャノである.



▲ ギャノ(1), 実体顕微鏡(10倍)

2.2.7 貝化石粉末



▲ 貝化石粉末(1), 現物
写真の肥料はサンゴが原料となっている.



▲ 貝化石粉末(1), 実体顕微鏡(10倍)

2.2.8 微粉炭燃焼灰



▲ 微粉炭燃焼灰(1), 現物



▲ 微粉炭燃焼灰(1), 実体顕微鏡(10倍)