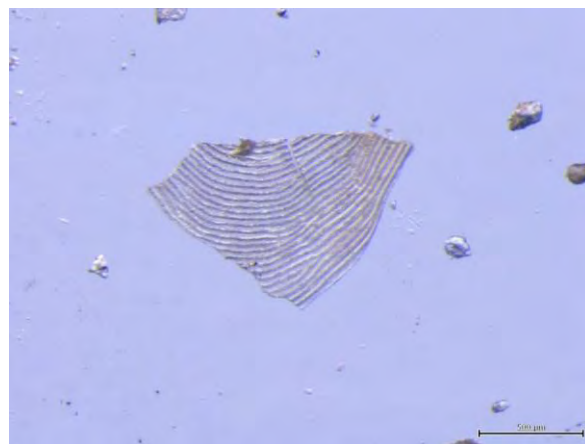


1.4.1 魚かす粉末



▲ 魚かす粉末(1), 現物

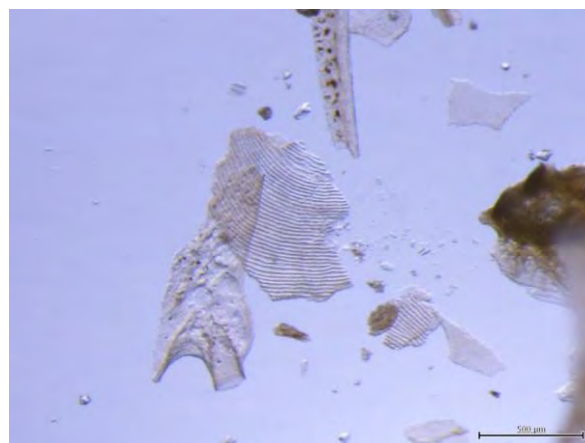


▲ 魚かす粉末(1), 光学顕微鏡(酸処理, 100倍)
魚鱗は, 透明な石灰塩類の沈積体として見える。

1.4.2 干魚肥料粉末



▲ 干魚肥料粉末(1), 実体顕微鏡(10倍)

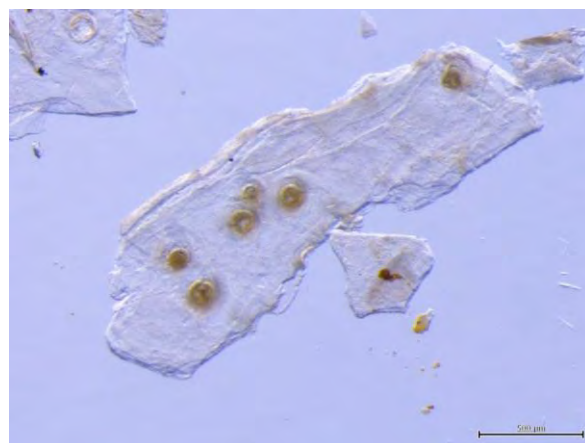


▲ 干魚肥料粉末(1),
光学顕微鏡(酸処理, 100倍)

1.4.3 甲殻類質肥料粉末



▲ 甲殻類質肥料粉末(1), 実体顕微鏡(10倍)



▲ 甲殻類質肥料粉末(1),
光学顕微鏡(酸処理, 100倍)

1.4.4 蒸製魚鱗及びその粉末



▲ 蒸製魚鱗及びその粉末(1), 現物



▲ 蒸製魚鱗及びその粉末(1),
実体顕微鏡(10倍)

1.4.5 肉かす粉末



▲ 肉かす粉末(1), 現物



▲ 肉かす粉末(1), 実体顕微鏡(10倍)

1.4.6 肉骨粉



▲ 肉骨粉(1), 現物

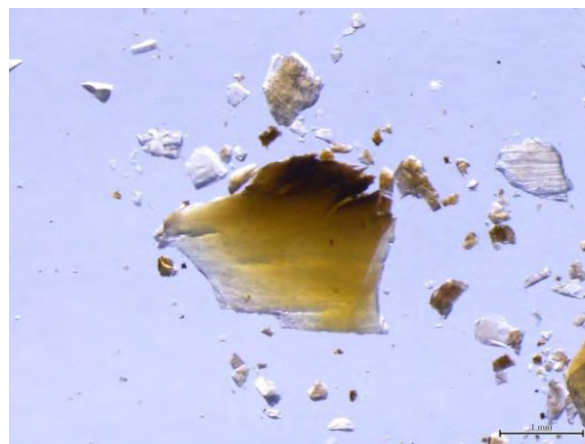


▲ 肉骨粉(1), 実体顕微鏡(10倍)

1.4.7 蒸製てい角粉



▲ 蒸製てい角粉(1), 実体顕微鏡(10倍)



▲ 蒸製てい角粉(1),
光学顕微鏡(酸処理, 50倍)
写真内の黒色物は角であり, 黄色はひづめである.

1.4.8 蒸製てい角骨粉



▲ 蒸製てい角骨粉(1), 現物



▲ 蒸製てい角骨粉(1), 実体顕微鏡(10倍)

1.4.9 蒸製毛粉



▲ 蒸製毛粉(1), 実体顕微鏡(10倍)



▲ 蒸製毛粉(1), 光学顕微鏡(酸処理, 100倍)
蒸製の程度にもよるが, 主に半透明の不定形を示す.

1.4.10 乾血及びその粉末



▲ 乾血及びその粉末(1), 現物



▲ 乾血及びその粉末(1), 実体顕微鏡(10倍)

1.4.11 生骨粉



▲ 生骨粉(1), 現物



▲ 生骨粉(1), 実体顕微鏡(10倍)

1.4.12 蒸製骨粉



▲ 蒸製骨粉(1), 現物



▲ 蒸製骨粉(1), 実体顕微鏡(10倍)

1.4.13 蒸製皮革粉



▲ 蒸製皮革粉(1), 現物



▲ 蒸製皮革粉(1), 実体顕微鏡(10倍)

1.4.14 蚕蛹油かす及びその粉末



▲ 蚕蛹油かす及びその粉末(1), 現物



▲ 蚕蛹油かす及びその粉末(1),
実体顕微鏡(10倍)

1.4.15 絹紡蚕蛹くず



▲ 絹紡蚕蛹くず(1), 現物

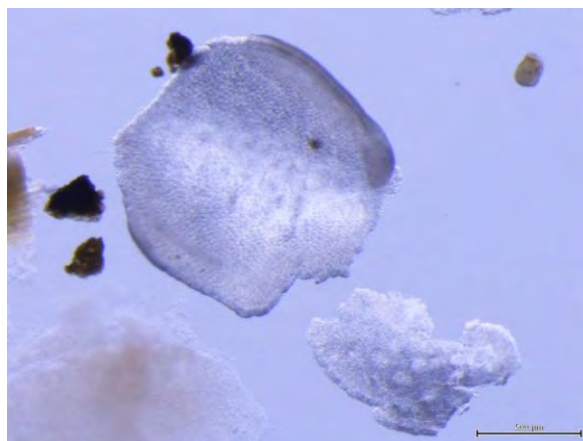


▲ 絹紡蚕蛹くず(1), 実体顕微鏡(10倍)

1.4.16 大豆油かす及びその粉末



▲ 大豆油かす及びその粉末(1),
実体顕微鏡(10倍)

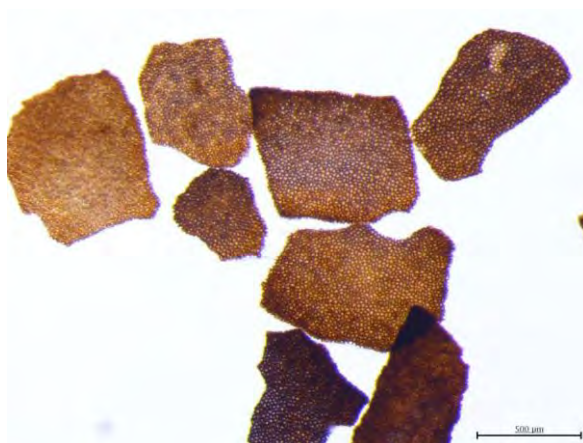


▲ 大豆油かす及びその粉末(1),
光学顕微鏡(アルカリ処理, 100倍)

1.4.17 なたね油かす及びその粉末



▲ なたね油かす及びその粉末(1),
実体顕微鏡(10倍)

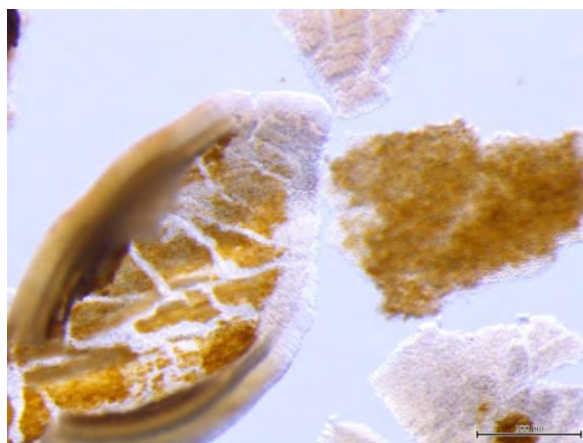


▲ なたね油かす及びその粉末(1),
光学顕微鏡(アルカリ処理, 100倍)

1.4.18 わたみ油かす及びその粉末



▲ わたみ油かす及びその粉末(1),
実体顕微鏡(10倍)

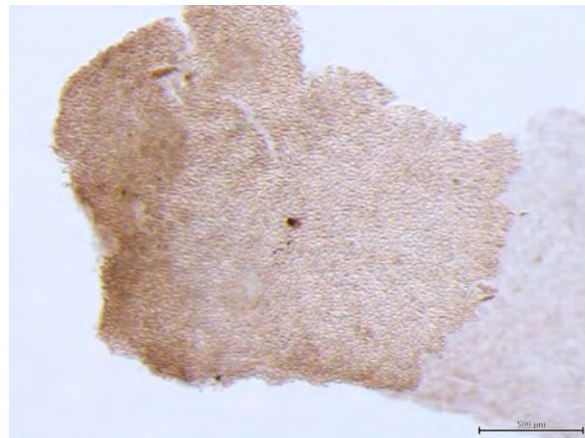


▲ わたみ油かす及びその粉末(1),
光学顕微鏡(アルカリ処理, 100倍)

1.4.19 落花生油かす及びその粉末



▲ 落花生油かす及びその粉末(1),
実体顕微鏡(10倍)

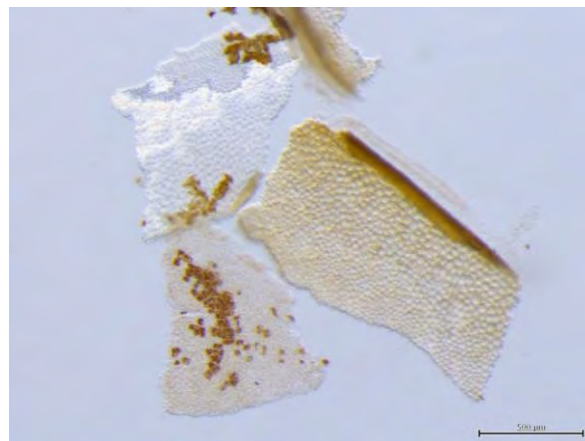


▲ 落花生油かす及びその粉末(1),
光学顕微鏡(アルカリ処理, 100倍)

1.4.20 あまに油かす及びその粉末



▲ あまに油かす及びその粉末(1),
実体顕微鏡(10倍)



▲ あまに油かす及びその粉末(1),
光学顕微鏡(アルカリ処理, 100倍)

1.4.21 ごま油かす及びその粉末



▲ ごま油かす及びその粉末(1), 現物



▲ ごま油かす及びその粉末(1),
実体顕微鏡(10倍)

1.4.22 ひまし油かす及びその粉末



▲ ひまし油かす及びその粉末(1), 現物

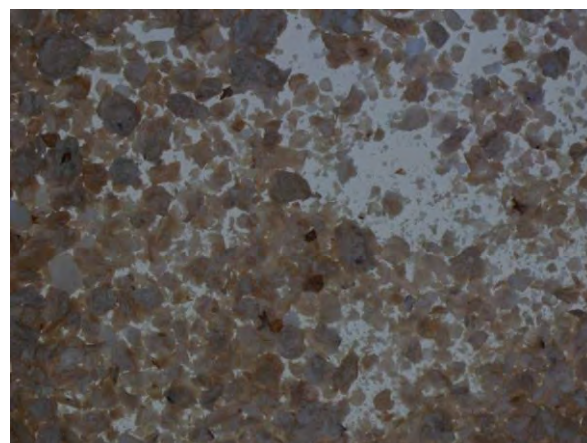


▲ ひまし油かす及びその粉末(1),
実体顕微鏡(10倍)

1.4.23 米ぬか油かす及びその粉末



▲ 米ぬか油かす及びその粉末(1), 現物



▲ 米ぬか油かす及びその粉末(1),
実体顕微鏡(10倍)

1.4.24 その他の草本性植物油かす及びその粉末



▲ その他の草本性植物油かす及びその粉末(1)
現物

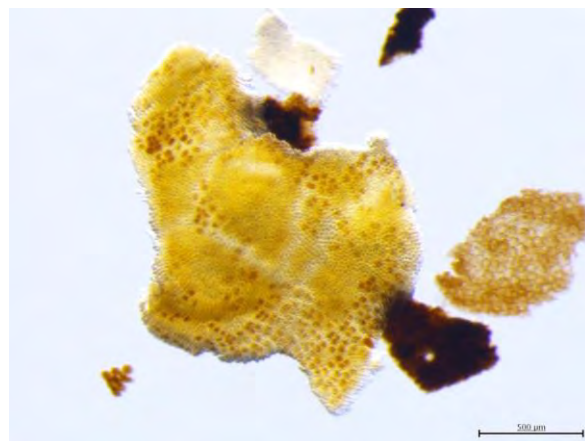


▲ その他の草本性植物油かす及びその粉末(1)
実体顕微鏡(10倍)

1.4.25 カポック油かす及びその粉末



▲ カポック油かすおよびその粉末(1),
実体顕微鏡(10倍)



▲ カポック油かすおよびその粉末(1),
光学顕微鏡(アルカリ処理, 100倍)

1.4.26 とうもろこしはい芽油かす及びその粉末



▲ とうもろこしはい芽油かす及びその粉末(1),
現物



▲ とうもろこしはい芽油かす及びその粉末(1),
実体顕微鏡(10倍)

1.4.27 たばこくず肥料粉末



▲ たばこくず肥料粉末(1),
実体顕微鏡(10倍)



▲ たばこくず肥料粉末(1),
光学顕微鏡(アルカリ処理, 100倍)

1.4.28 甘草かす粉末



▲ 甘草かす粉末(1), 現物



▲ 甘草かす粉末(1), 実体顕微鏡(10倍)

1.4.29 豆腐かす乾燥肥料



▲ 豆腐かす乾燥肥料(1), 現物



▲ 豆腐かす乾燥肥料(1), 実体顕微鏡(10倍)

1.4.30 えんじゆかす粉末



▲ えんじゆかす粉末(1), 現物



▲ えんじゆかす粉末(1), 実体顕微鏡(10倍)

1.4.31 窒素質グアノ



▲ 窒素質グアノ(1), 現物



▲ 窒素質グアノ(1), 実体顕微鏡(10倍)

1.4.32 加工家きんふん肥料



▲ 加工家きんふん肥料(1), 現物



▲ 加工家きんふん肥料(1), 実体顕微鏡(10倍)

1.4.33 魚廃物加工肥料



▲ 魚廃物加工肥料(1), 現物



▲ 魚廃物加工肥料(1), 実体顕微鏡(10倍)

1.4.34 乾燥菌体肥料



▲ 乾燥菌体肥料(1), 現物



▲ 乾燥菌体肥料(1), 実体顕微鏡(10倍)